

Lavacontenitori Saniwash 2

DESCRIZIONE

La lavacontenitori Saniwash 2, con sollevamento automatico della capottina, garantisce elevati risultati qualitativi di lavaggio, versatilità di impiego, durata ed affidabilità nel tempo. Compatta nelle dimensioni, pratica e funzionale nel ciclo di lavaggio e sanificazione, rappresenta la soluzione ideale per il riutilizzo di contenitori di varie forme e dimensioni.

Il ciclo di lavaggio parte in automatico alla chiusura della cappotte, che si apre e chiude automaticamente con microinterruttore di sicurezza.

Il lavaggio avviene ad acqua calda grazie ad un boiler che garantisce un risciacquo ad una temperatura costante di 84 °C, il sanificante viene dosato automaticamente e tutte le fasi operative iniziano solo quando l'acqua ha raggiunto la temperatura corretta.

La macchina ha un bottone per lo svuotamento automatico del boiler.

Le pompe di risciacquo sono potenziata, e l'impianto è predisposto meccanicamente ed elettricamente per i dosatori automatici di sanificante.

Il pannello comandi elettronico è con display digitale, da dove è possibile selezionare quattro differenti programmi di lavaggio.

Vi è la possibilità di utilizzare tavoli di carico e scarico laterali, oppure di inserire un caricamento frontale

Per garantire piena affidabilità, la Saniwash 2 compie un'autodiagnosi elettronica costante delle funzioni, tramite una serie di schede elettroniche, protette da una scatola in plastica, predisposte per un sistema HACCP, dotate di sistema di autodiagnosi che segnala errori di funzionamento a diversi livelli.

L'accessibilità all'apparecchiatura frontalmente rende semplici le operazioni manuali di carico e scarico, nonché di controllo dello stato dei vari organi meccanici.

La porta coibentata riduce la dispersione di calore (nel modello ad acqua riscaldata) ed il livello di rumorosità.



Tutte le superfici della macchina sono lisce e prive di asperità, in modo da essere facilmente pulibili, dando così un aspetto visivamente gradevole e moderno all'impianto di lavaggio, inseribile in qualsiasi contesto produttivo privato o pubblico, ed anche all'interno di strutture ospedaliere. La vasca interna è ad angoli raggiati, ed è realizzata in acciaio inox AISI 304 come tutto il resto del corpo macchina: vasca, struttura, camera di lavaggio, bracci ed ugelli di lavaggio e di risciacquo, filtri vasca, maniglia, piedini viti.

I bracci di lavaggio e risciacquo sono facilmente rimovibili per operazioni di manutenzione o sostituzione.

Si può impostare da display la partenza di un ciclo di lavaggio automatico aggiuntivo alla fine di ogni utilizzo, per garantire la completa pulitura della lavacontenitori.

I piedini d'appoggio tonde sono regolabili in altezza (min. 200 mm.).

Per impedire il riflusso dell'acqua dal boiler alla rete idrica in caso di vuoto di pressione è installata una valvola di non ritorno.

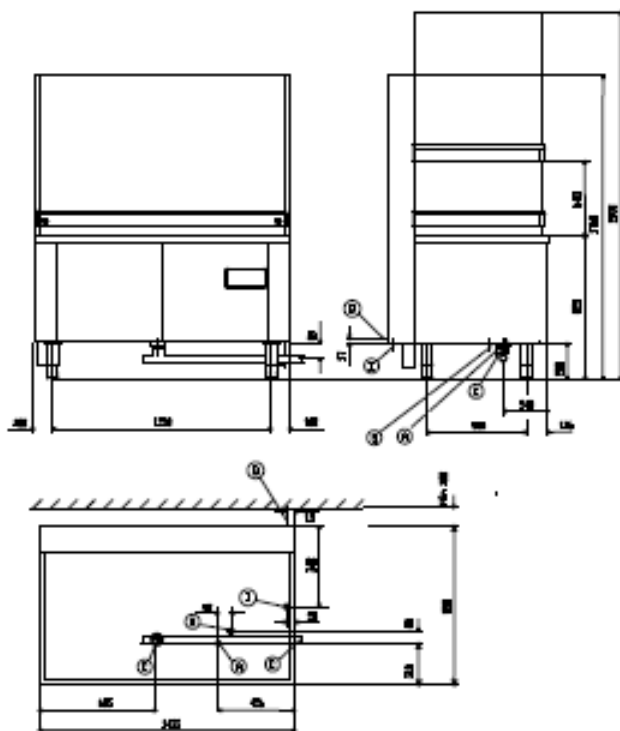
Tutte le parti meccaniche ed elettroniche sono garantite con grado di protezione all'acqua IPX5.

LEGENDA

A – attacco acqua
C – scarico acqua
I – ingresso cavo elettrico

DIMENSIONI ESTERNE

Lunghezza	mm	1450
Profondità	mm	890
Altezza	mm	1760


DATI TECNICI

alimentazione	tipo	Elettrica
Numero di cicli	nr.	4
Durata cicli	sec	180/360/540/inf
Temperatura ciclo di lavaggio	°C	55-65
Capacità vasca	lt	150
Potenza pompa lavaggio	kw	5
Resistenze elettriche	Kw	10.5
Temperatura ciclo di risciacquo	°C	85
Consumo acqua per ciclo	lt	12
Capacità boiler	lt	18
Durezza acqua	°f	7-14
Potenza pompa risciacquo	kw	0.28
Potenza totale	kw	15.5
Tensione di alimentazione	-	400 V, 3+N, 50
Livello di rumorosità	dBA	< 70
Peso netto	Kg	270

